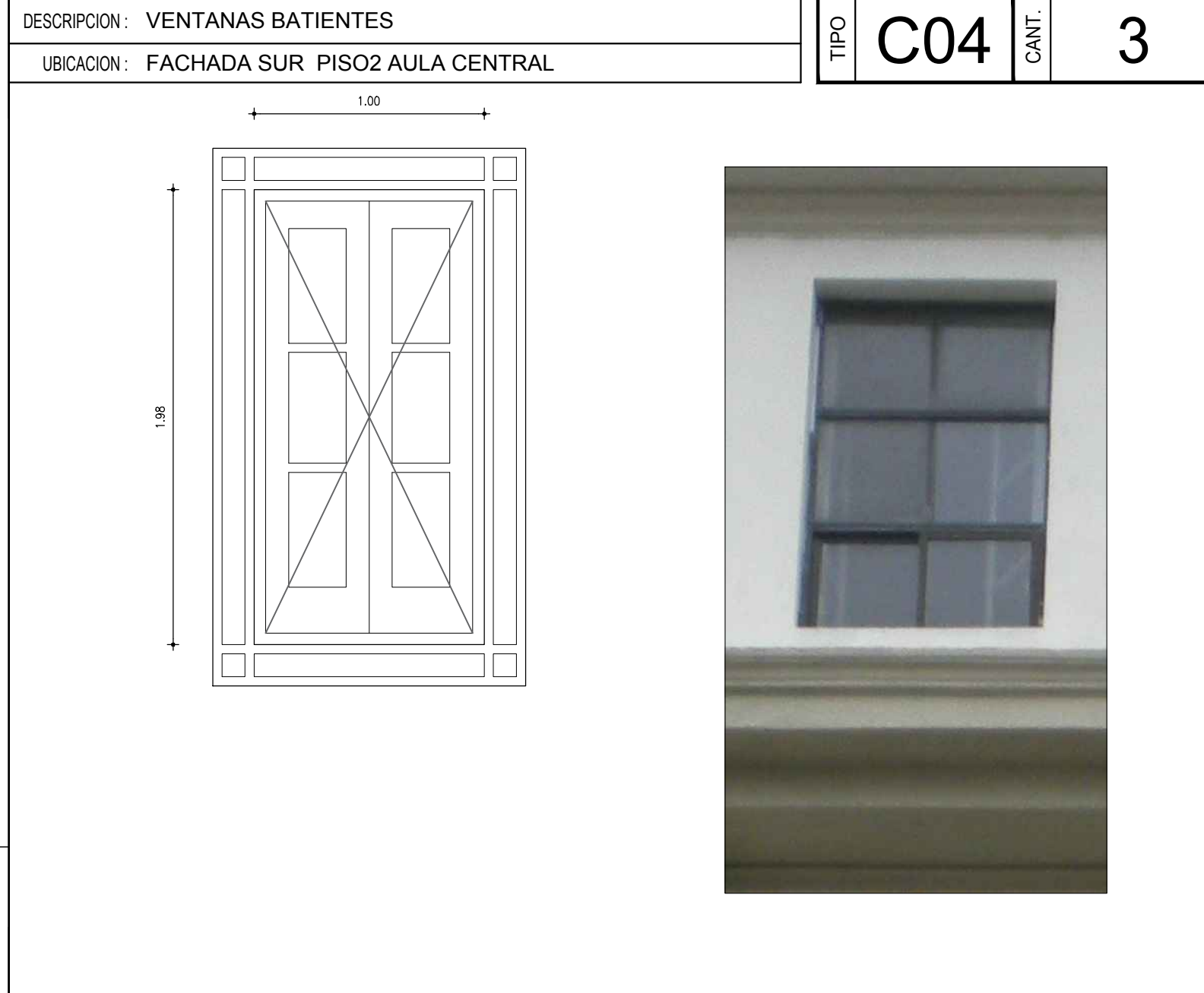
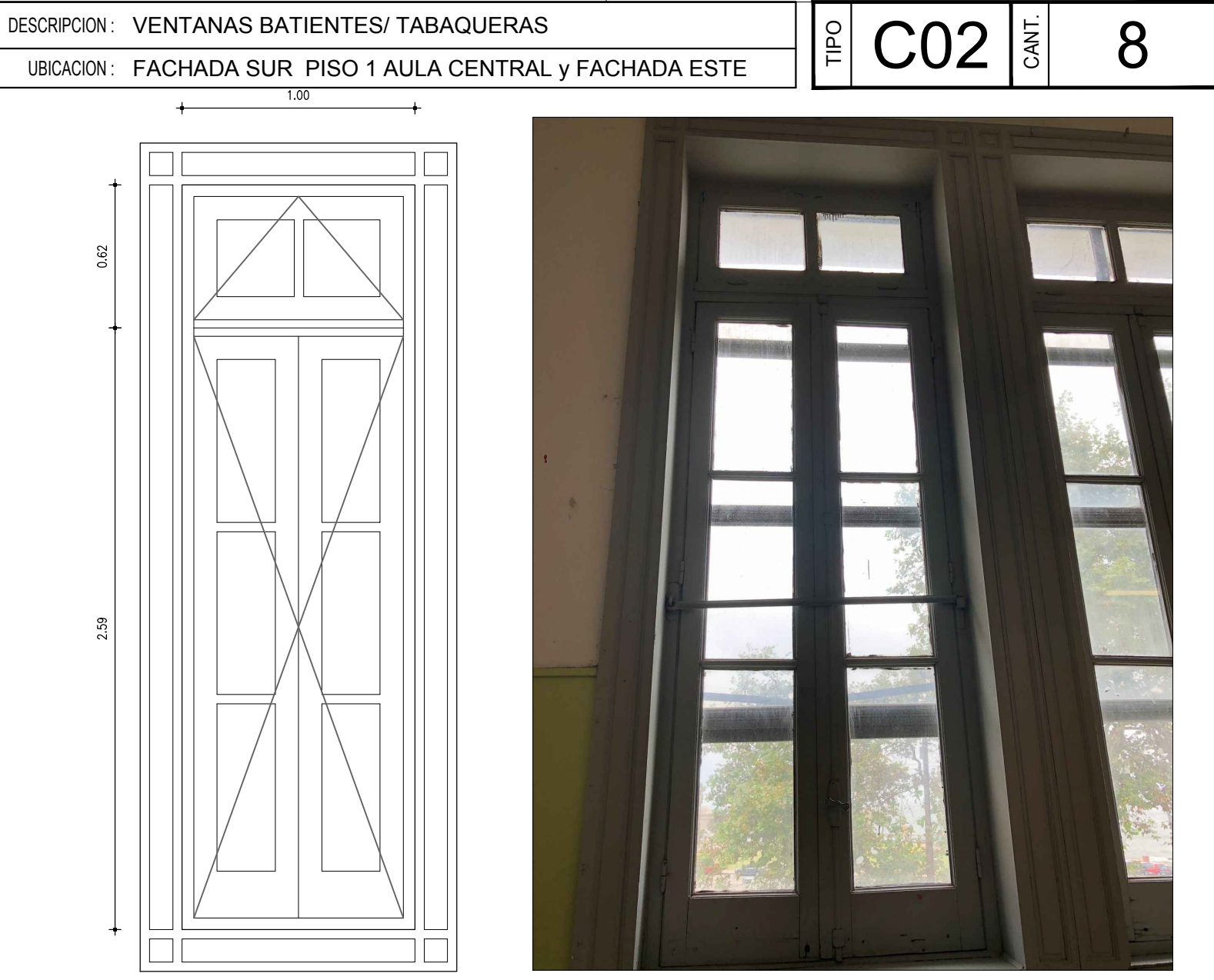


CANTIDAD		44	IZQ. DER.	- --	UBICACIÓN	AULAS Y GALERÍA EN PB, AULAS Y GALERÍA EN PA		ESCALA	1/25	
MARCO	CONTRAMARCO	SI	X	NO	MATERIAL	De madera labrada.Las piezas que deban ser sustituidas serán de la misma madera.				
	% A SUSTITUIR	5 % A SUSTITUIR								
	MATERIAL MARCO	De madera existente.Las piezas que deban ser sustituidas serán de la misma madera.								
	% A SUSTITUIR	20 % A SUSTITUIR								
HOJA	TIPO	Batiente de dos hojas/ superiores tipo banderola.								
	ESTRUCTURA	Maciza de madera. Todas las piezas a sustituir deberán ser del mismo espesor y características. Ver Nota al margen								
	% A SUSTITUIR	40 % A SUSTITUIR								
VIDRIOS % A SUSTITUIR		80 % A SUSTITUIR							ESPESOR: idem existente	
HERRAJES		CANTIDAD	TIPO				MATERIAL			
MOVIMIENTO		3 / h. batiente 2 / tabaquera	bisagras existentes de acero. Serán reparadas, ajustadas o sustituidas por unas de iguales características. En caso de tabaquera se agregará sapito y simplon para accionamiento				hierro existentes			
MANIOBRA		1	manija en cruz		CIERRE	1 falleba y varillas macizas		bronce		
% A SUSTITUIR		90 % FALLEBAS A SUSTITUIR / 50% SAPITO Y SIMPLÓN EN TABAQUERAS								
TERMINACIÓN		2 manos fondo sellador y 2 manos esmalte blanco para madera. Se deberá lijar la superficie entre mano y mano.								
% A INTERVENIR		100 % A INTERVENIR								
OBSERVACIONES		Sobre reparaciones, sustituciones y terminación de la madera ver MCP. cap: xx : Carpintería de Madera						ESCALA DET. HOJA	1/25	

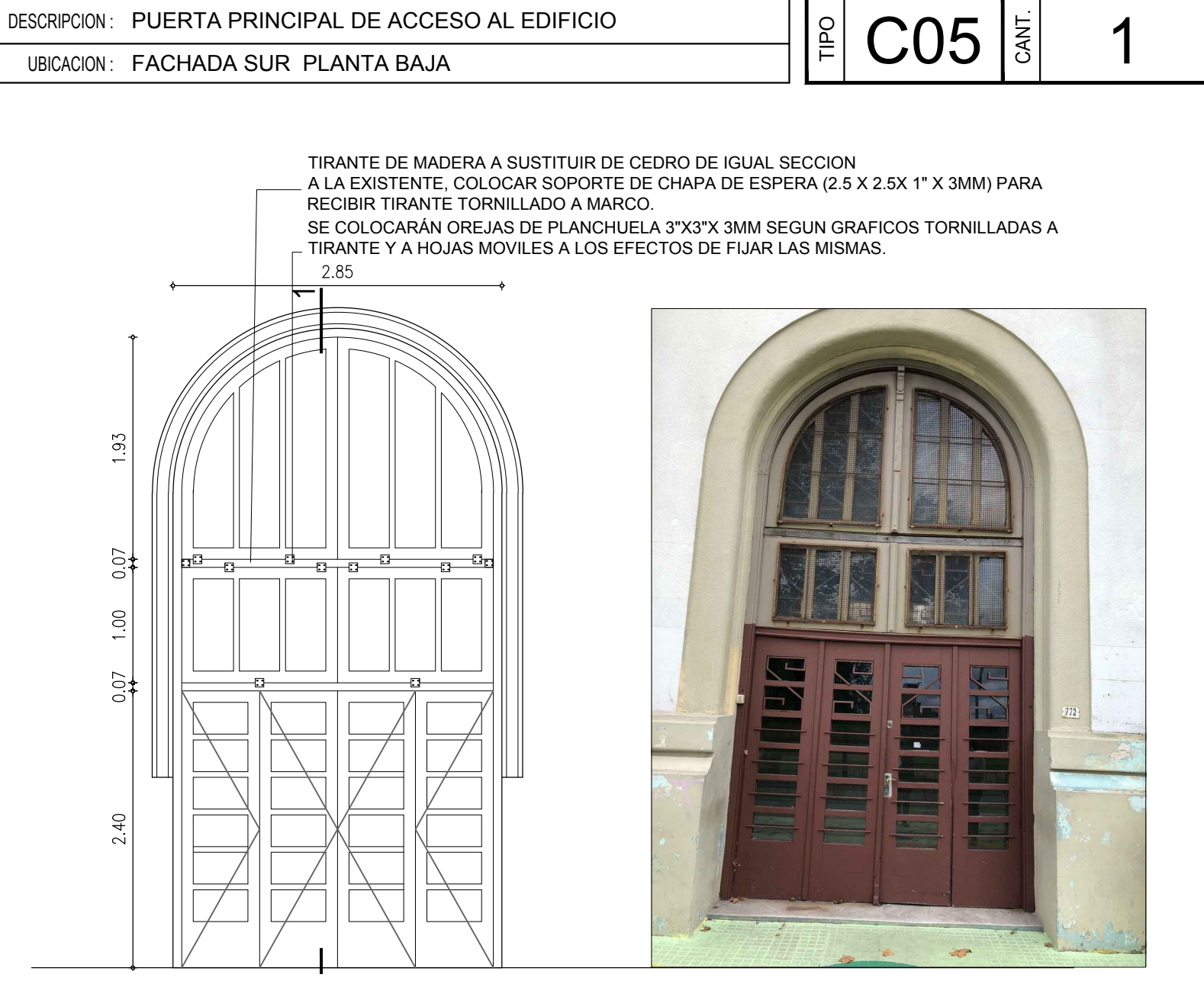


CANTIDAD		3	IZQ. DER.	- --	UBICACIÓN	AULAS Y GALERÍA EN PB, AULAS Y GALERÍA EN PA			ESCALA	1/25
MARCO	CONTRAMARCO	SI	X	NO	MATERIAL	De madera labrada.Las piezas que deban ser sustituidas serán de la misma madera.				
	% A SUSTITUIR	5 % A SUSTITUIR								
	MATERIAL MARCO	De madera existente.Las piezas que deban ser sustituidas serán de la misma madera.								
	% A SUSTITUIR	20 % A SUSTITUIR								
HOJA	TIPO	Batiente de dos hojas/ superiores tipo banderola.								
	ESTRUCTURA	Maciza de madera. Todas las piezas a sustituir deberán ser del mismo espesor y características. Ver Nota al margen								
	% A SUSTITUIR	40 % A SUSTITUIR								
VIDRIOS % A SUSTITUIR		80 % A SUSTITUIR								
HERRAJES		CANTIDAD		TIPO				MATERIAL		
MOVIMIENTO		3 / h. batiente		bisagras existentes de acero. Serán reparadas, ajustadas o sustituidas por unas de iguales características. En caso de tabaquera se agregará sapito y simplón para accionamiento				hierro existentes		
MANIOBRA		1	manija en cruz		CIERRE		1 falleba y varillas macizas		bronce	
% A SUSTITUIR		90 % FALLEBAS A SUSTITUIR								
TERMINACIÓN		2 manos fondo sellador y 2 manos esmalte blanco para madera. Se deberá lijar la superficie entre mano y mano.								
% A INTERVENIR		100 % A INTERVENIR								
OBSERVACIONES		Sobre reparaciones, sustituciones y terminación de la madera ver MCP. cap: xx : Carpintería de Madera							ESCALA DET. HOJA	1/25

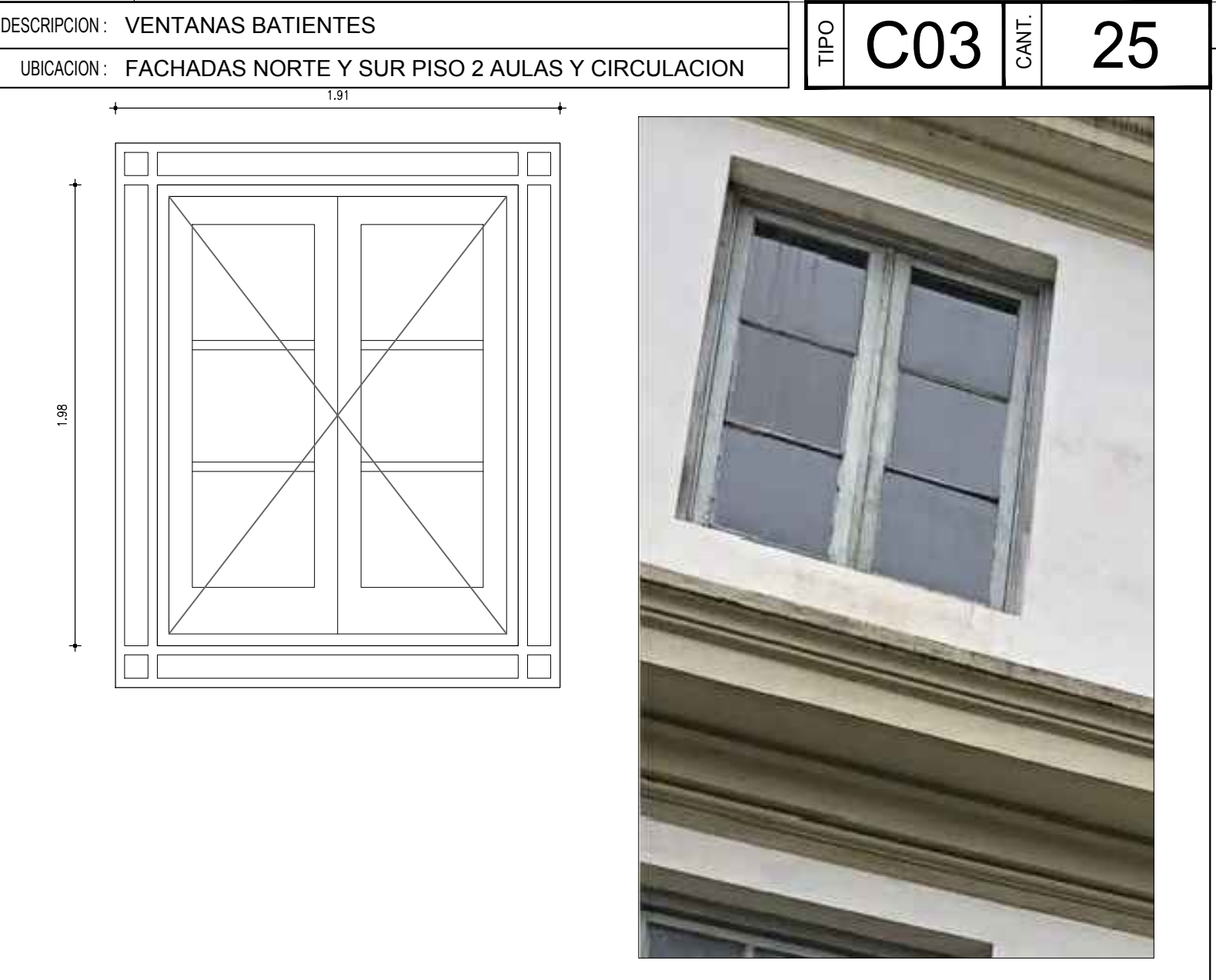
UNIT: ISO A1 EXTENDIDO (1026 x 564mm)



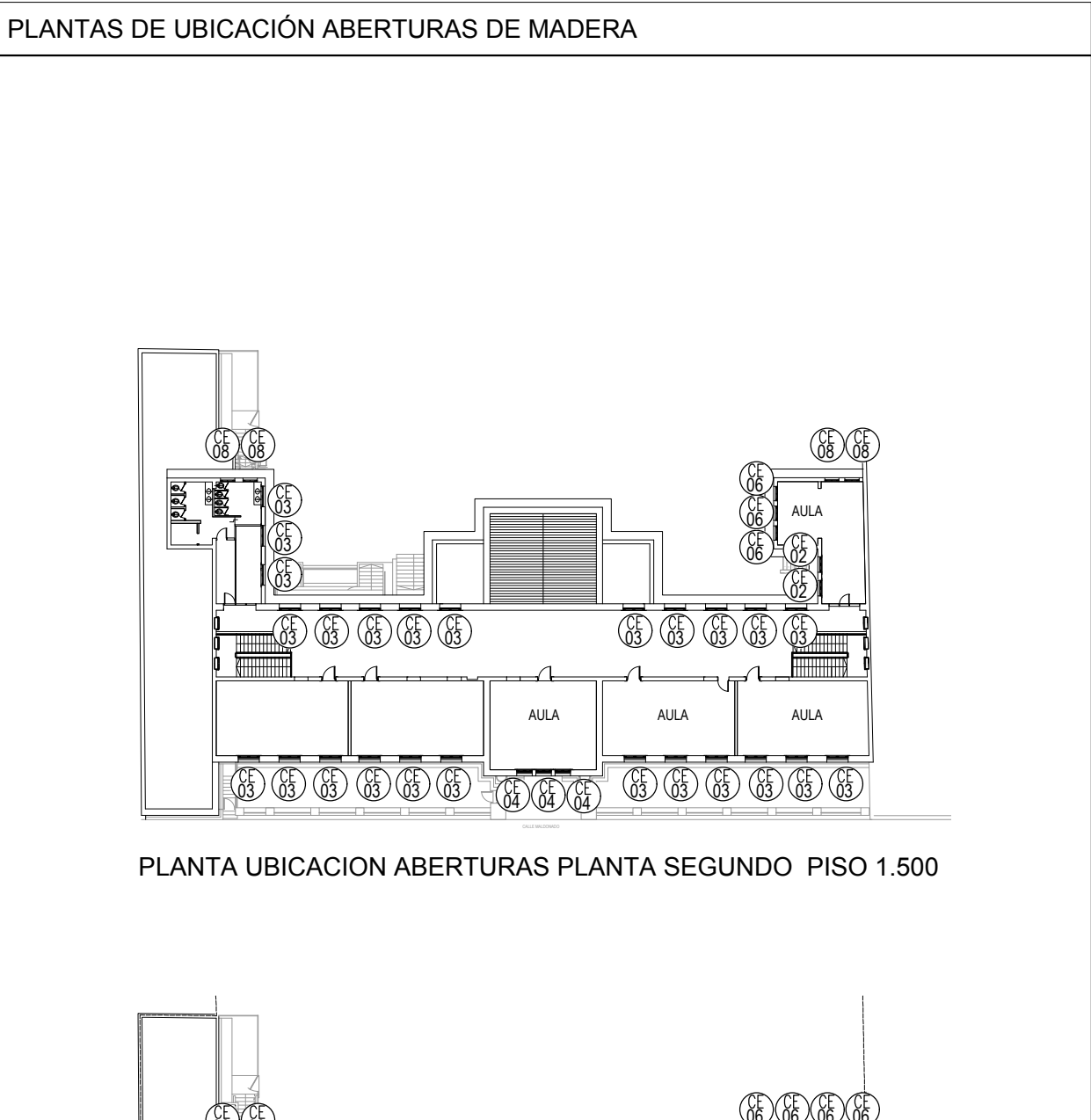
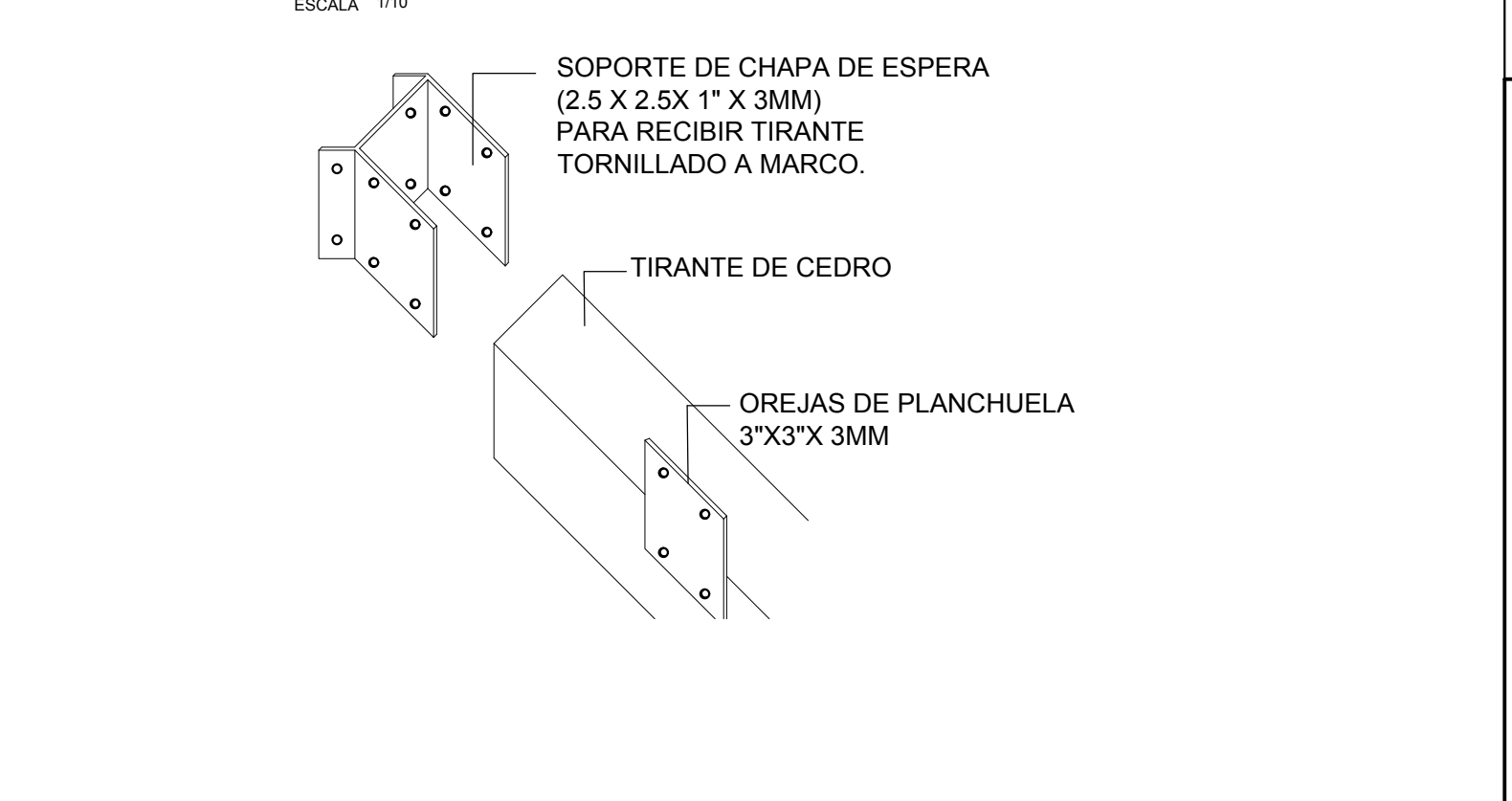
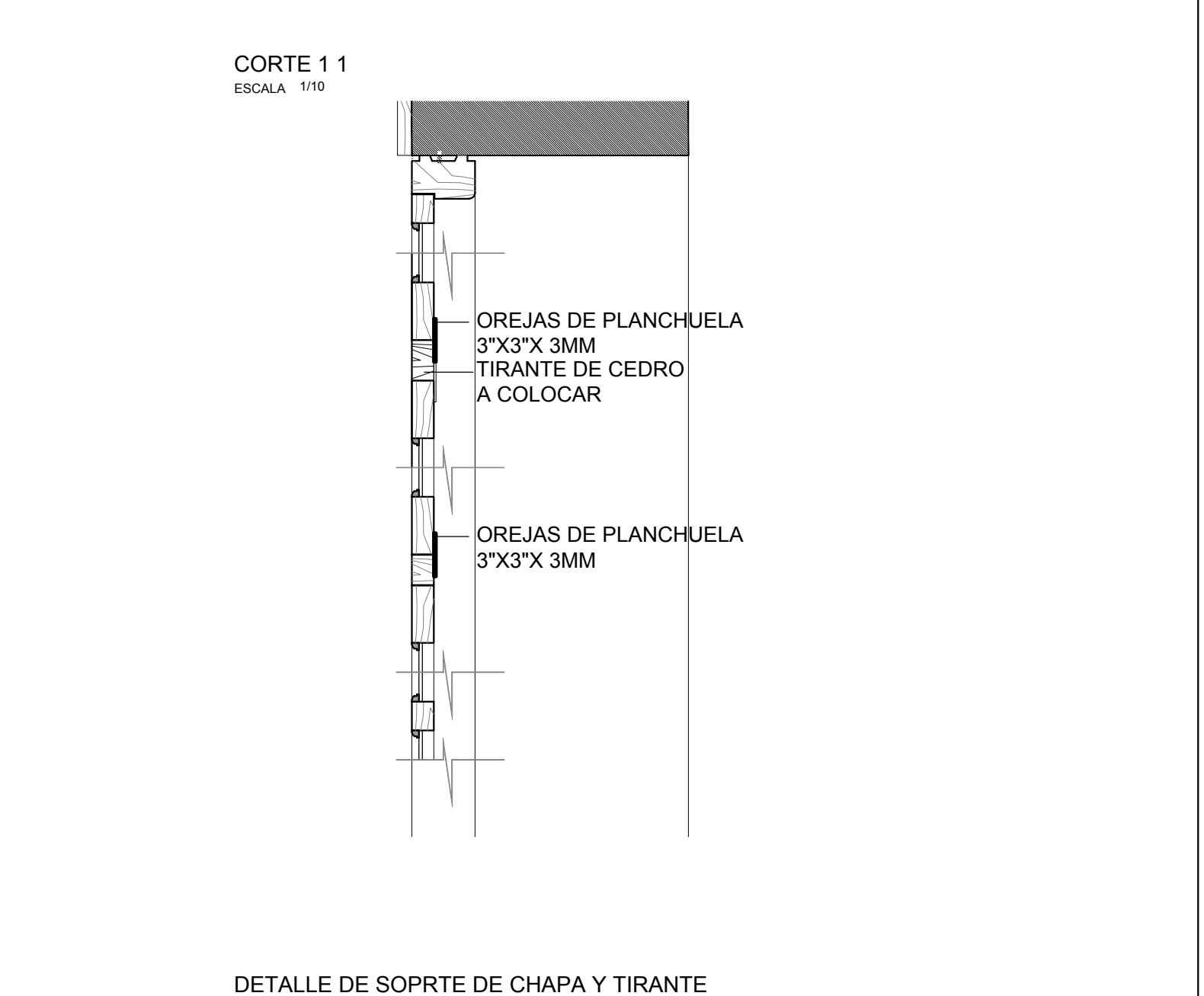
CANTIDAD		8	IZQ.	DER.	UBICACIÓN	FACHADA SUR PISO 1 AULA CENTRAL Y FACHADA ESTE		ESCALA	1/25	
MARCO	CONTRAMARCO	SI	X	NO	MATERIAL	De madera labrada.Las piezas que deban ser sustituidas serán de la misma madera.				
	% A SUSTITUIR	5 % A SUSTITUIR								
	MATERIAL MARCO	De madera existente.Las piezas que deban ser sustituidas serán de la misma madera.								
HOJA	% A SUSTITUIR	20 % A SUSTITUIR								
	TIPO	Batiente de dos hojas/ superiores tipo banderola.								
	ESTRUCTURA	Maciza de madera. Todas las piezas a sustituir deberán ser del mismo espesor y características. Ver Nota al margen								
VIDRIOS	% A SUSTITUIR	40 % A SUSTITUIR								
						80 % A SUSTITUIR	ESPESOR: idem existente			
	HERRAJES MOVIMIENTO	CANTIDAD			TIPO	MATERIAL				
MANIOBRA	% A SUSTITUIR	3 / h. batiente 2 / tabaquera	bisagras existentes de acero. Serán reparadas, ajustadas o sustituidas por unas de iguales características. En caso de tabaquera se agregará sapito y simplón para accionamiento					hierro existentes		
	% A SUSTITUIR	1	manija en cruz		CIERRE	1 falleba y varillas macizas		bronce		
	90 % FALLEBAS A SUSTITUIR / 50% SAPITO Y SIMPLÓN EN TABAQUERAS									
TERMINACIÓN		2 manos fondo sellador y 2 manos esmalte blanco para madera. Se deberá lijar la superficie entre mano y mano.								
% A INTERVENIR		100 % A INTERVENIR								
OBSERVACIONES		Sobre reparaciones, sustituciones y terminación de la madera ver MCP. cap: xx : Carpintería de Madera							ESCALA DET. HOJA	1/25



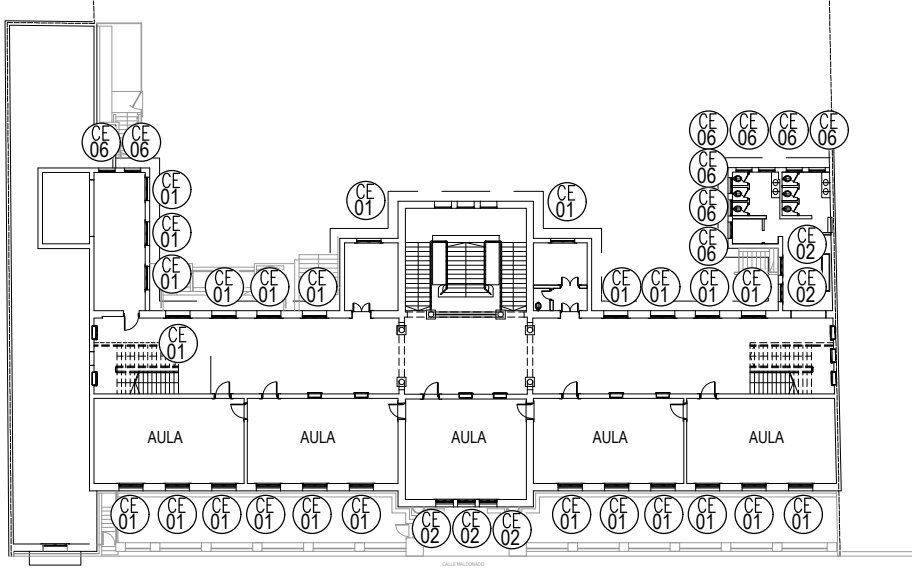
CANTIDAD		1	IZQ. DER.	-- --	UBICACIÓN	FACHADA SUR PLANTA BAJA		ESCALA	1/25
MARCO	CONTRAMARCO % A SUSTITUIR		SI	NO X	MATERIAL				
	MATERIAL MARCO % A SUSTITUIR		De madera existente. Las piezas que deban ser sustituidas serán de la misma madera.						
HOJA	TIPO		Batiente de cuatro hojas/ superiores batientes de dos hojas						
	ESTRUCTURA % A SUSTITUIR		Maciza de madera. Todas las piezas a sustituir deberán ser del mismo espesor y características. Ver Nota al margen 40 % A SUSTITUIR						
VIDRIOS A A SUSTITUIR			25 % A SUSTITUIR				ESPESOR: idem existente		
HERRAJES MOVIMIENTO			CANTIDAD	TIPO			MATERIAL		
			3 / h. batiente 2 / hoja sup.	bisagras existentes de acero. Serán reparadas, ajustadas o sustituidas por unas de iguales características. Las aberturas superiores serán fijadas según detalles			hierro existentes		
MANIOBRA			1	pestillo a sustituir		CIERRE	2 cerraduras existentes a sustituir		
SUSTITUIR POR			BARRA DE ACERO INOX DE Ø30 MM / DOS CERROJOS TIPO STAR 400 O CALIDAD SUP						
TERMINACIÓN % A INTERVENIR			2 manos fondo sellador y 2 manos esmalte blanco para madera. Se deberá lijar la superficie entre mano y mano. 100 % A INTERVENIR						
OBSERVACIONES			Sobre reparaciones, sustituciones y terminación de la madera ver MCP. cap: xx : Carpintería de Madera					ESCALA DET. HOJA	1/25



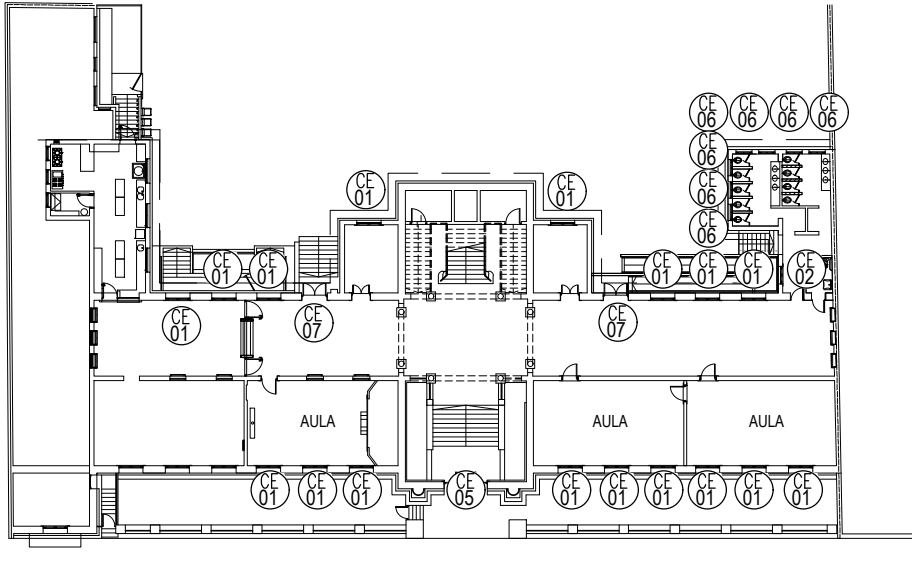
CANTIDAD		25		IZQ. DER.		- -		UBICACIÓN		FACHADAS NORTE Y SUR PISO 2 AULAS Y CIRCULACION		ESCALA		1/25		
MARCO	CONTRAMARCO			SI		X NO		MATERIAL		De madera labrada.Las piezas que deban ser sustituidas serán de la misma madera.						
	% A SUSTITUIR			5 % A SUSTITUIR												
	MATERIAL MARCO			De madera existente.Las piezas que deban ser sustituidas serán de la misma madera.												
HOJA	% A SUSTITUIR			20 % A SUSTITUIR												
	TIPO			Batiente de dos hojas/ superiores tipo banderola.												
	ESTRUCTURA			Maciza de madera. Todas las piezas a sustituir deberán ser del mismo espesor y características. Ver Nota al margen												
VIDRIOS	% A SUSTITUIR			40 % A SUSTITUIR												
				80 % A SUSTITUIR												
				ESPESOR: idem existente												
HERRAJES		CANTIDAD		TIPO						MATERIAL						
MOVIMIENTO		3 / h. batiente		bisagras existentes de acero. Serán reparadas, ajustadas o sustituidas por unas de iguales características.						hierro existentes						
MANIOBRA		1		manija en cruz			CIERRE		1 falleba y varillas macizas			bronce				
% A SUSTITUIR		90 % FALLEBAS A SUSTITUIR														
TERMINACIÓN		2 manos fondo sellador y 2 manos esmalte blanco para madera. Se deberá lijar la superficie entre mano y mano.														
% A INTERVENIR		100 % A INTERVENIR														
OBSERVACIONES		Sobre reparaciones, sustituciones y terminación de la madera ver MCP. cap: xx : Carpintería de Madera											ESCALA DET. HOJA		1/25	



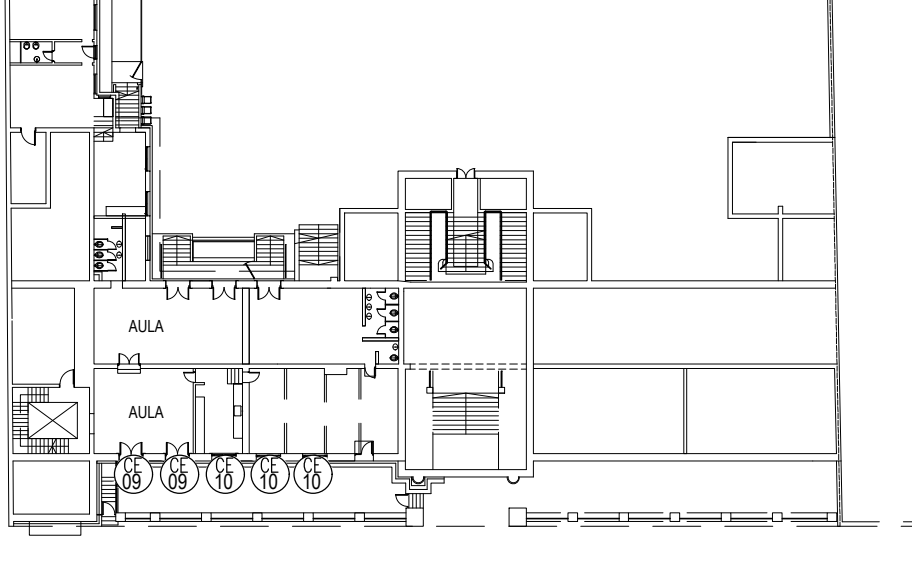
PLANTA UBICACION ABERTURAS PLANTA SEGUNDO PISO 1.500



PLANTA UBICACION ABERTURAS PLANTA PRIMER PISO 1.500



PLANTA UBICACION ABERTURAS PLANTA BAJA 1.500



PLANTA UBICACION ABERTURAS SUBSUELO 1.500

A.N.E.P		P.A.E.P.U	
COMPONENTE PLANTA FISICA		LAMINA CE01	
AREA DE PROYECTOS		TIPOS CE01-CE05	
OBRA	ESCUELA N°131 REPUBLICA DE CHILE MONTEVIDEO		
DESCRIPCION	PLANILLAS CARPINTERIA DE MADERA EXISTENTE		
		LXX/Ltotal	
FECHA		ESCALA	
08/2022		1.25	
ARCHIVO	ARCHIVO		
COORD. PLANTA FISICA ARG. MERCEDES VAZQUEZ		COORD. PROYECTO ARG. MERCEDES VAZQUEZ	
PROYECTISTA ARG. MAGDALENA PONCE DE LEON		COLABORADORA ROSA MAZZOTTI	